

Le FRELON ASIATIQUE (*Vespa velutina nigrithorax*)

Un piégeage sélectif à débiter au printemps



Photo Pollet Eric

Originnaire d'Asie, ce frelon invasif a débuté sa colonisation française au tout début des années 2000. Sa présence a été remarquée dès 2004 dans le Lot et Garonne et en Gironde et depuis il poursuit son expansion rapidement occasionnant une prédation marquée sur les abeilles et un risque humain potentiel.

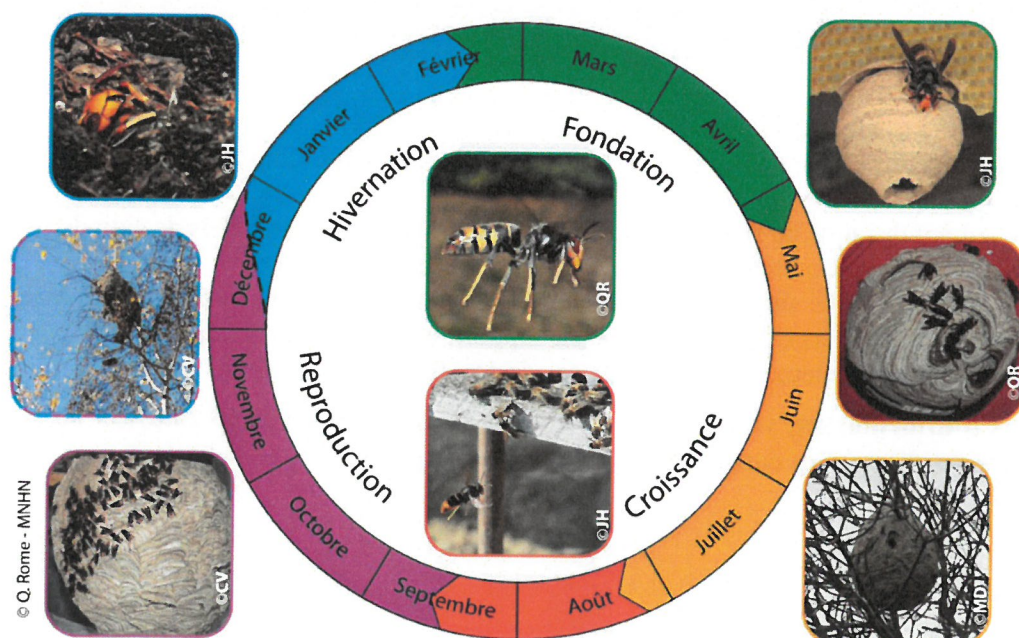
À ce jour, toute la France est colonisée. Sa progression sur le continent européen semble inévitable. L'année 2020 a connu un printemps précoce favorable au développement de tous les insectes. Qui dit abondance d'insectes butineurs, dit augmentation de la taille des colonies des prédateurs dont fait partie *Vespa velutina*

Selon son cycle de reproduction, (voir cycle de Rome et al., 2013), fin janvier début février, nous serons à la fin de l'hivernation des reines. Chaque reine fondatrice cherchera un endroit pour construire un nouveau nid, pondre quelques œufs et soigner ces premières larves. Ces dernières deviendront des ouvrières adultes après 60 à 75 jours selon la température ; ces ouvrières seront capables de prendre en charge la construction du nid secondaire et l'entretien de la colonie.

Pour nourrir ces premières larves, la reine aura besoin de beaucoup de protéines et c'est pourquoi AU PRINTEMPS ce sera le moment idéal pour la piéger.

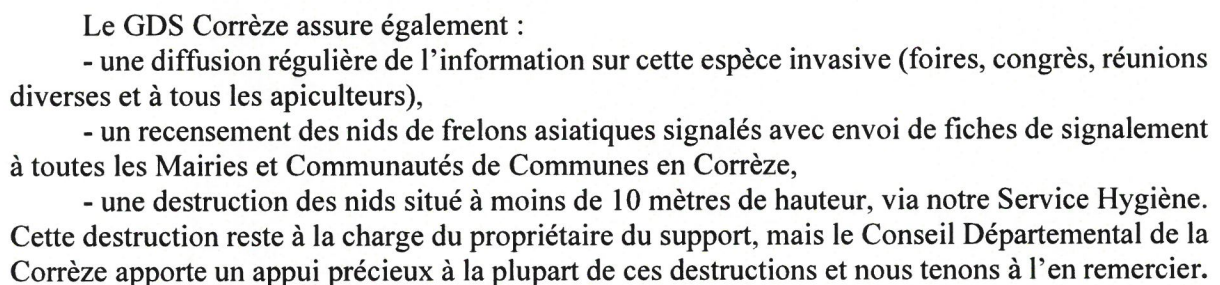
Quel que soit le piège installé, **il doit être le plus sélectif possible.** La taille de l'orifice doit retenir les frelons tout en laissant sortir les insectes non visés. Les appâts ne doivent contenir que très peu de sucre de manière à attirer le moins d'insectes pollinisateurs. Les pièges à base de croquettes pour chats avec de la bière et un peu de sucre fonctionnent assez bien au printemps quand les besoins protéiques des frelons augmentent.

Les pièges permettent de diminuer la pression de prédation localement et d'affaiblir les colonies de frelon : 1 reine piégée = 1 nid en moins



Cycle frelon Rome Q. MNHN

Depuis 2008, le **GDS Corrèze** recense les nids de frelons sur le département et transmet les informations au Muséum National d'Histoire Naturelle de Paris.



GDS 19